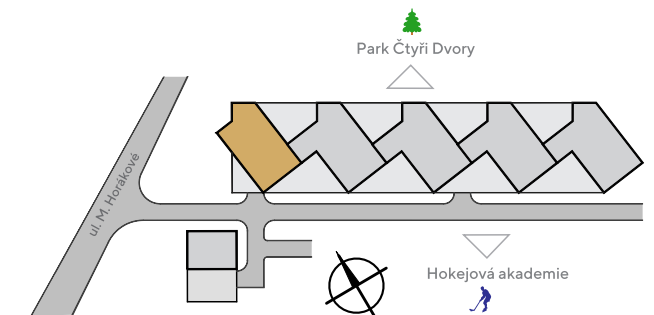
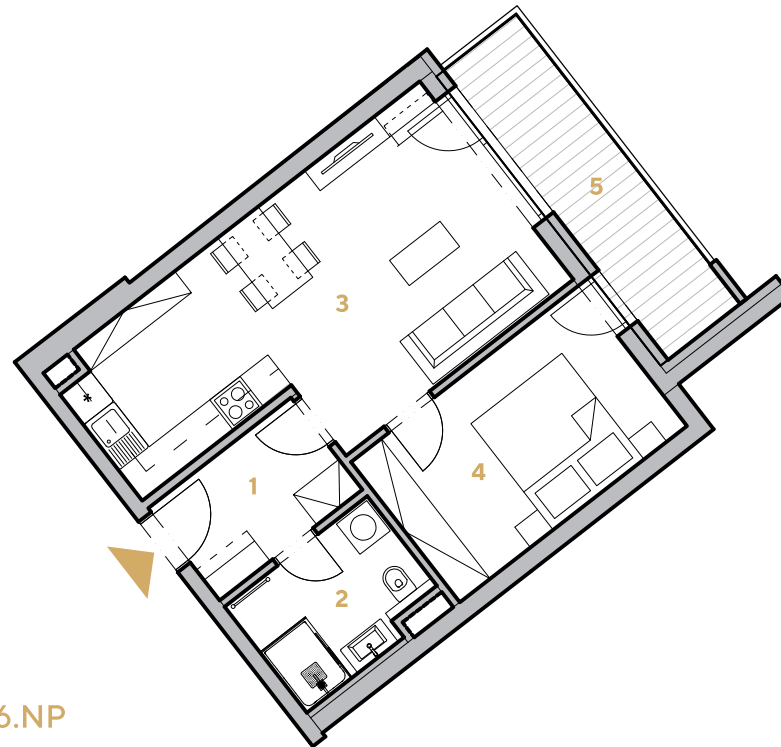
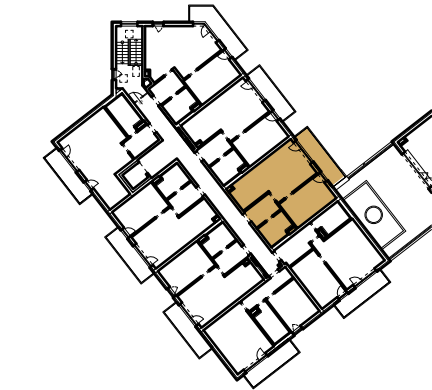


BYTY 4 DVORY

BYT 1.6.3

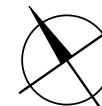
2+kk / 50,85 m² / 6. NP

1	CHODBA	5,16 m ²
2	KOUPELNA + WC	5,64 m ²
3	OBÝVACÍ POKOJ + KK	24,93 m ²
4	LOŽNICE	12,49 m ²
VNITŘNÍ UŽITNÁ PLOCHA		48,22 m ²
CELKOVÁ PODLAHOVÁ PLOCHA		50,85 m²
5	BALKON	8,71 m ²



J·T·H

Plochy jednotlivých místností jsou pouze orientační. Vyobrazené zařízení interiéru v půdorysech bytů není součástí dodávky. Přesné parametry bytů jsou specifikovány ve standardech a ve smlouvě. Vnitřní užitná plocha bytu je součet všech místností bytu, nezahrnuje plochy pod nosnými či nenosnými zdi, přízdvíčkami ani pod jádry. Celková podlahová plocha je vypočtena dle platných právních předpisů (nařízení vlády č. 366/2013 Sb.). Jedná se o celkovou plochu, která kromě ploch všech místností bytu zahrnuje také plochy pod nosnými i nenosnými zdi, přízdvíčkami a jádry. Jedná se tedy o plochu, jejíž hranici tvoří pouze obvodové zdi bytu. Developer si vyhrazuje právo na změnu uvedených informací.



Prodejní kancelář

Mobil: +420/ 603 888 999, e-mail: prodej@jth.cz

www.byty4dvory.cz